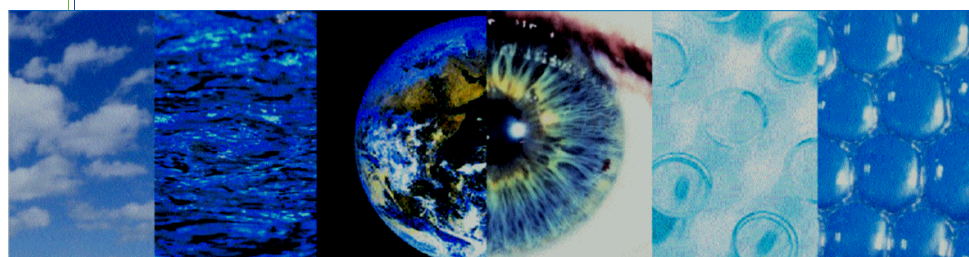


Syndicat Intercommunal de COULOMMIERS et MOUROUX

PROJET DE NOUVELLE STATION D'EPURATION

Mouroux, 05 juin 2008



D&H
Architecture de Paysage



Sommaire

- 1. Les stations d'épuration existantes
- 2. La future station de Coulommiers et Mouroux
- 3. Les principales échéances



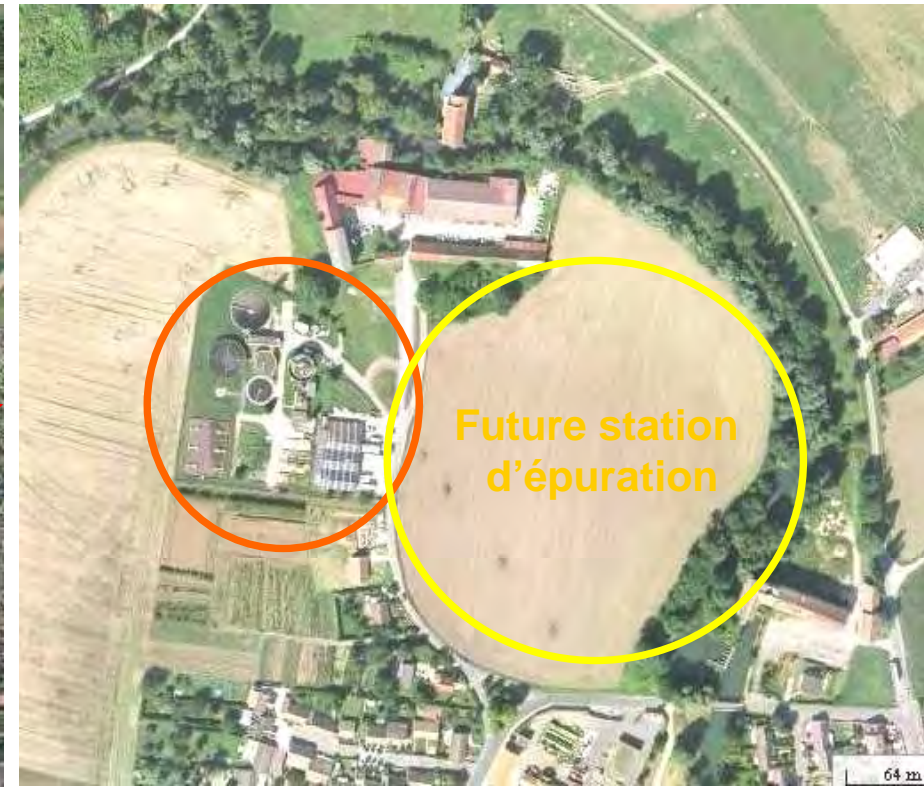
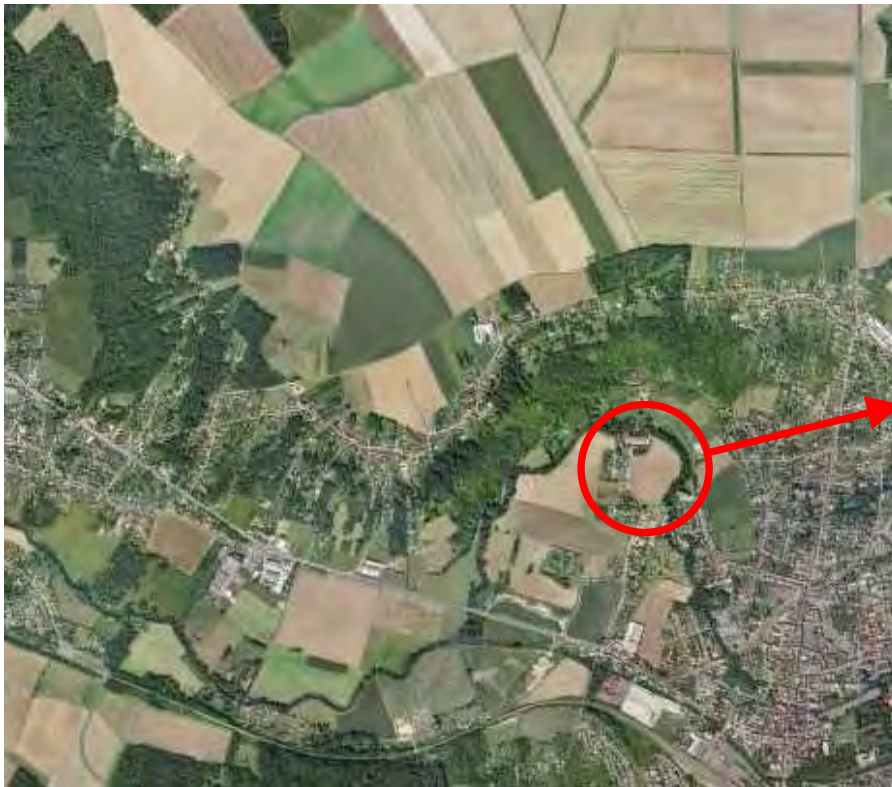
La situation existante

- La situation actuelle :
 - Les deux stations d'épuration de Mouroux et de Coulommiers sont saturées et ne permettent plus de traiter correctement les eaux usées de chacune des communes,
 - De plus, il faut tenir compte de l'évolution des besoins des 2 communes et se conformer à des exigences réglementaires plus strictes.
-
- ➔ SIVU de Coulommiers et de Mouroux, Maître d'Ouvrage de la station d'épuration
 - ➔ Suppression des deux stations d'épuration existantes,
 - ➔ Création d'une nouvelle unité de traitement, avec un haut niveau de performance épuratoire (capable notamment de traiter l'azote et le phosphore), pour un budget d'investissement de 12 900 k€ TTC.



L'implantation de la station

- Emplacement de la future station d'épuration de Coulommiers et Mouroux :
À proximité immédiate de l'actuelle unité de traitement





L'implantation de la station





Traitement des effluents issus des deux communes

- Capacité de traitement de la future station (EH = Équivalent Habitants) :

Communes	Charges futures (EH)
COULOMMIERS	18 000 EH
MOUROUX	4 500 EH
APPORT ACTIVITES INDUSTRIELLES ACTUELLES SUR LES DEUX COMMUNES	11 000 EH
APPORT ACTIVITES INDUSTRIELLES FUTURES SUR LES DEUX COMMUNES	6 500 EH
Total arrondi	40 000 EH

- Construction d'une unité de 40 000 EH de temps sec, comprenant 2 files parallèles et indépendantes, avec possibilité d'ajout d'une troisième file dans un futur lointain ;
- Les réseaux de Coulommiers et de Mouroux seront modifiés afin de dévier tous les effluents bruts vers la future unité;
- La station va traiter les surplus de pollution apportés par le réseau par temps de pluie (suppression des rejets directs au milieu naturel par temps pluvieux) ;

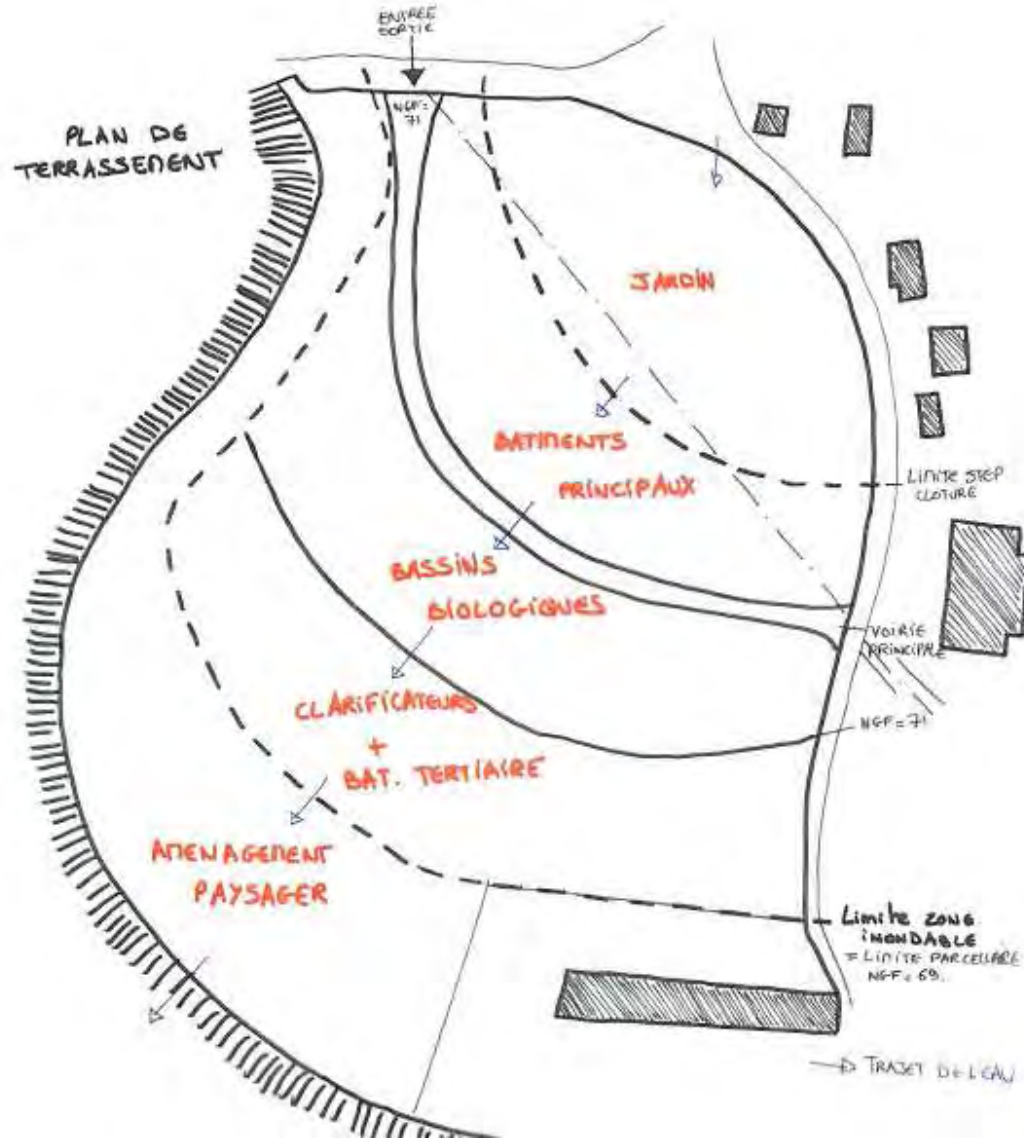
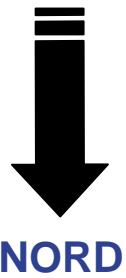
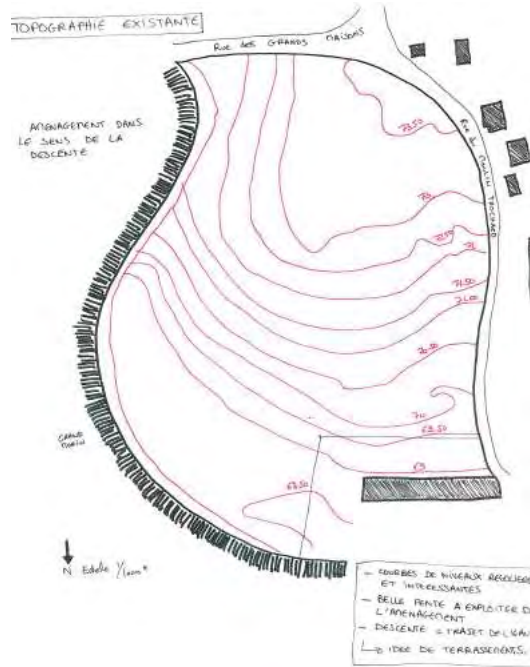


Une station d'épuration sans nuisances, intégrée dans le site

- Proposer une intégration parfaite de la station dans son environnement proche et lointain, par un aménagement architectural et paysager particulièrement soigné,
- Regroupement des ouvrages d'arrivée des eaux brutes et de traitement des boues dans un bâtiment technique unitaire, confiné, et éloigné des habitations,
- Lutte contre les nuisances olfactives : L'air vicié sera collecté et traité sur la station d'épuration, sur une unité de désodorisation, de manière à ne pas provoquer de nuisances « odeurs » vis à vis du voisinage
- Lutte contre les nuisances sonores : Organisation des ouvrages et choix des appareillages de manière à avoir une émergence < à 5 dB(A) en période diurne et < 3 dB(A) en période nocturne
- Les boues produites par la station d'épuration auront une siccité minimum de 30% après chaulage, dans le but d'un recyclage agricole ; Leur stockage avant épandage sera réalisée sur une aire de stockage délocalisée



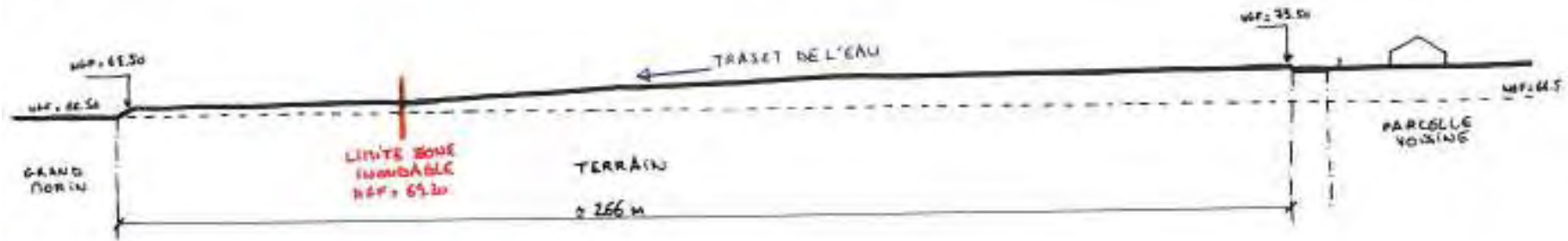
Principes d'organisation retenus



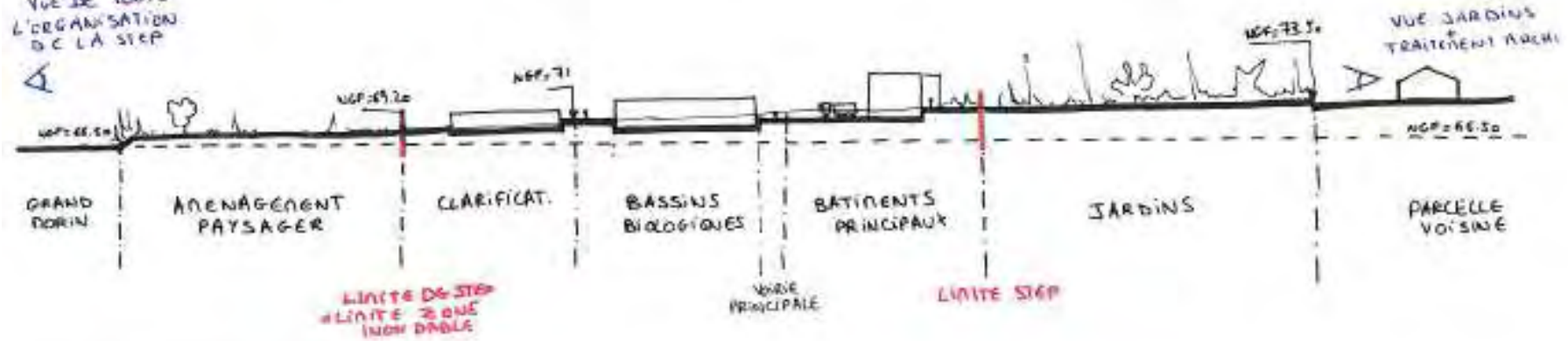


Principes d'organisation retenus

COUPE EXISTANTE
1/1000^e



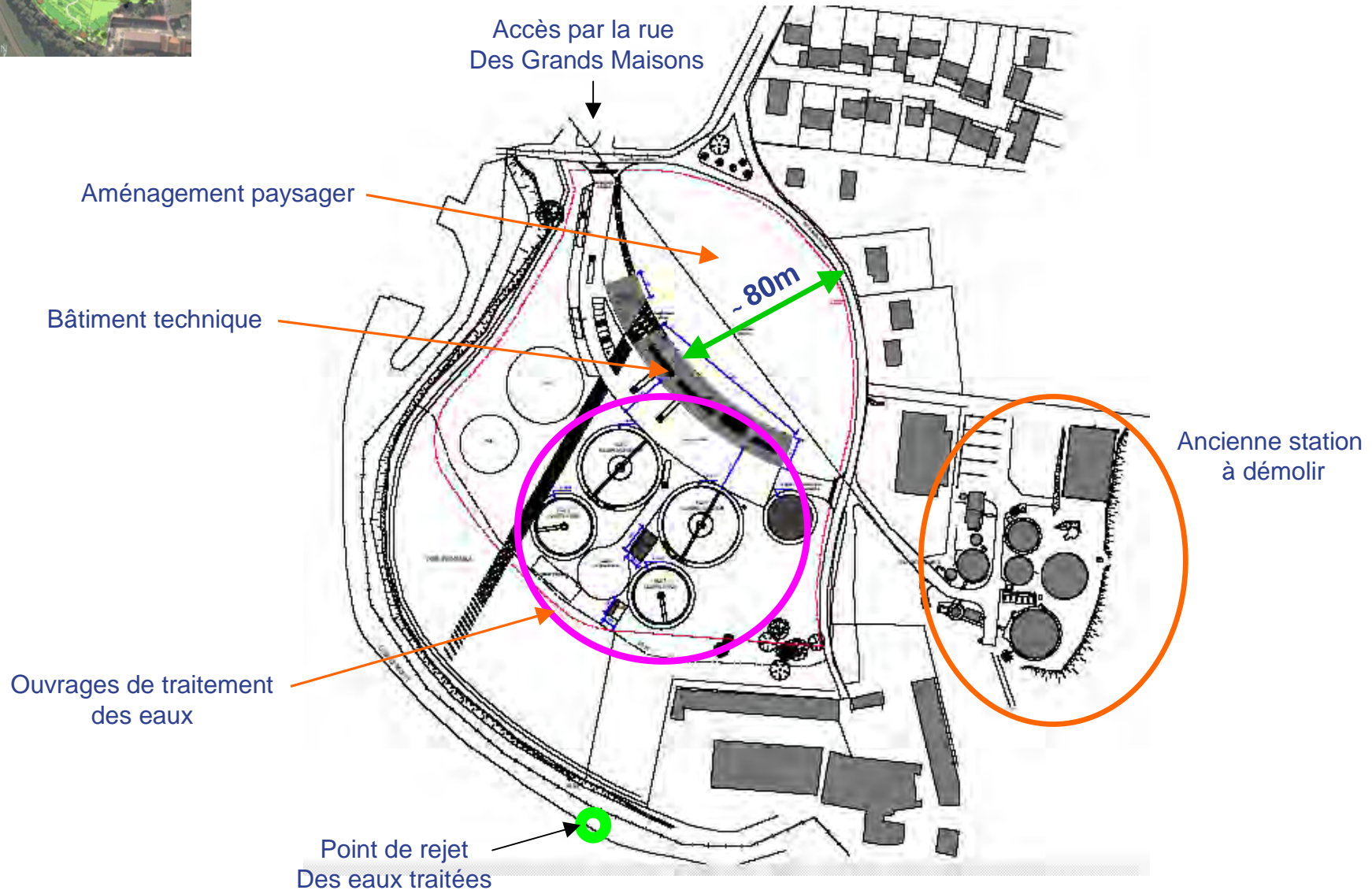
VUE DE TOUTE L'ORGANISATION DE LA STEP



COUPE PROJETEE

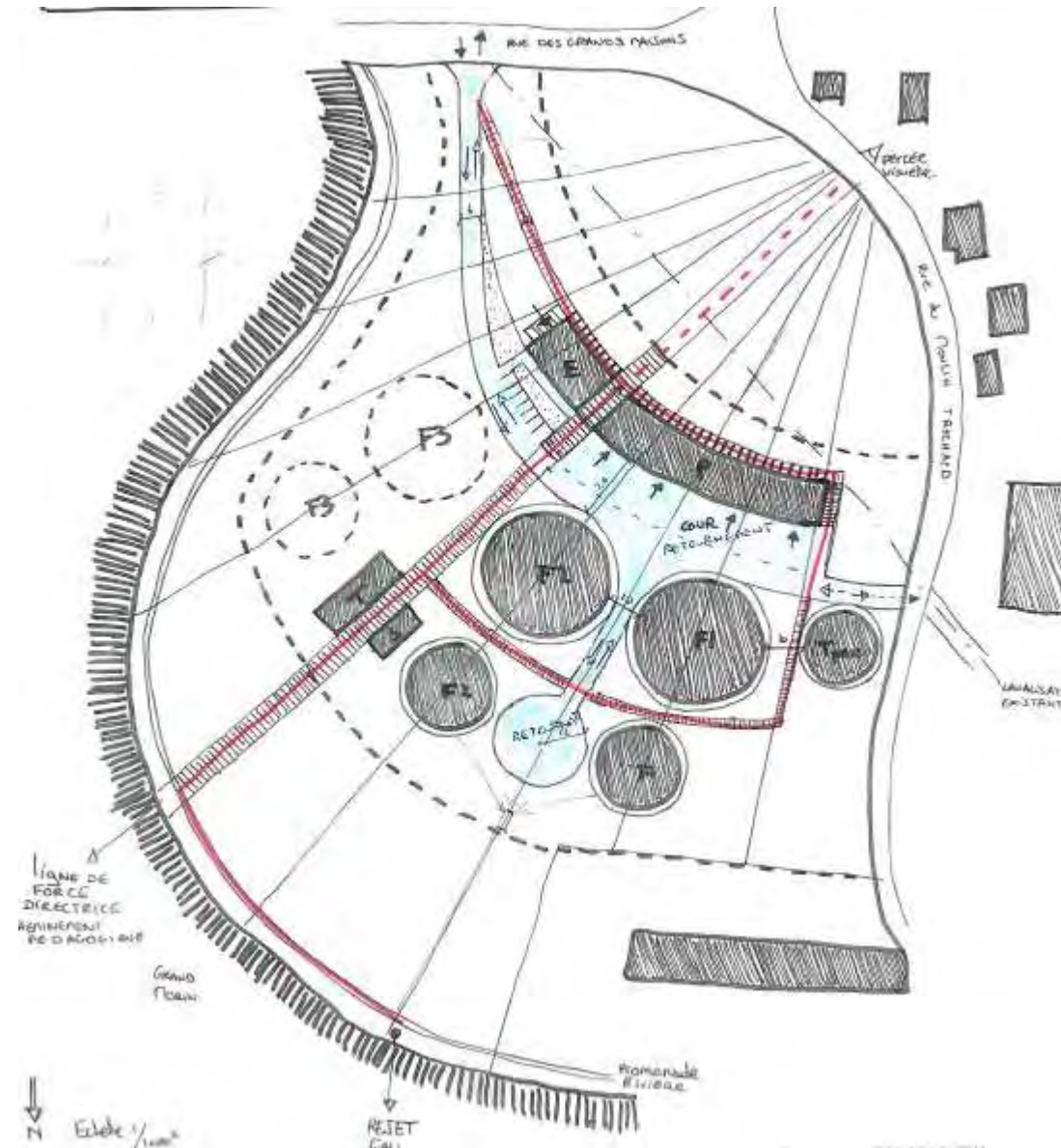


Principes d'organisation retenus





Principes d'organisation retenus

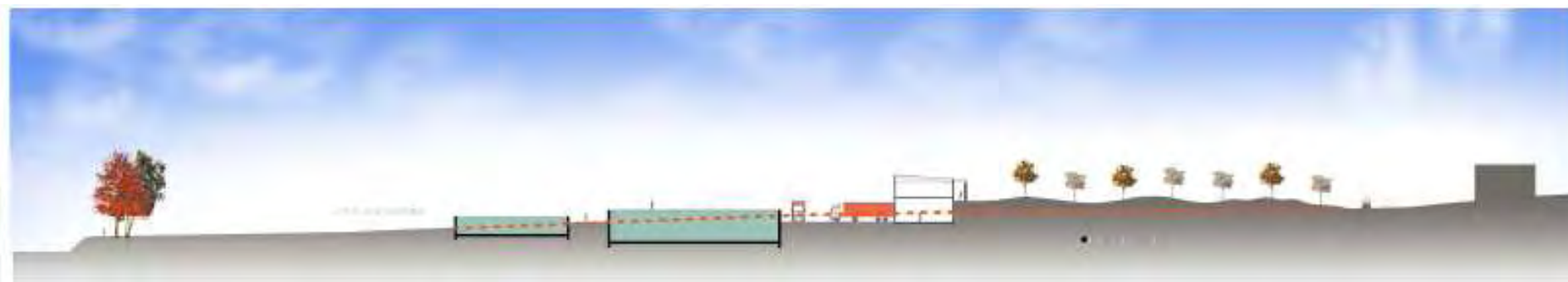




Projet de nouvelle station d'épuration du SIVU de Coulommiers et Mouroux - 05 juin 2008



PLANTATION EN VERGER





MERLONS PLANTÉS

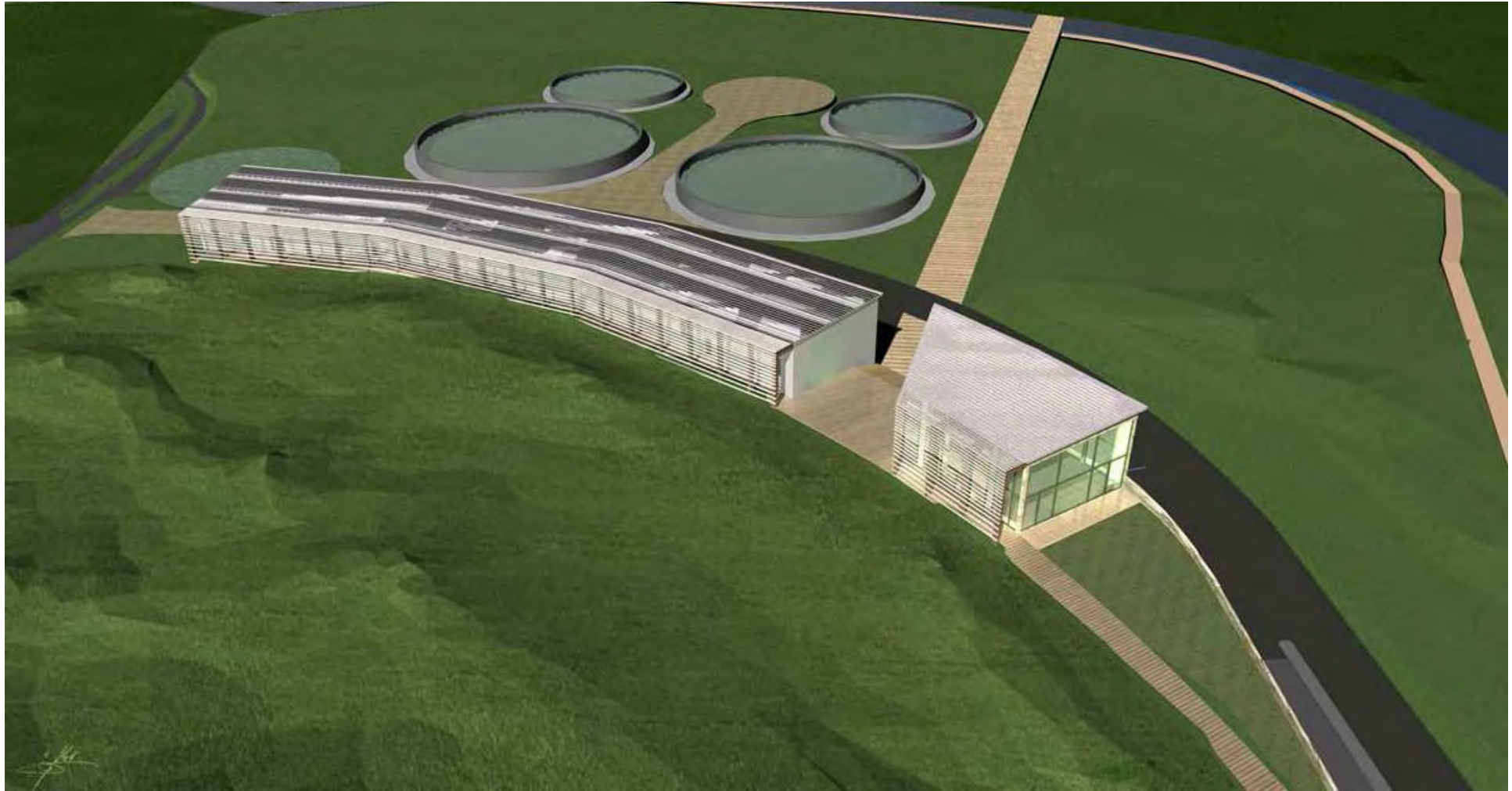


MERLONS PLANTÉS





Traitement architectural des bâtiments





Traitement architectural des bâtiments





Traitement architectural des bâtiments



Alliance pierre et aluminium



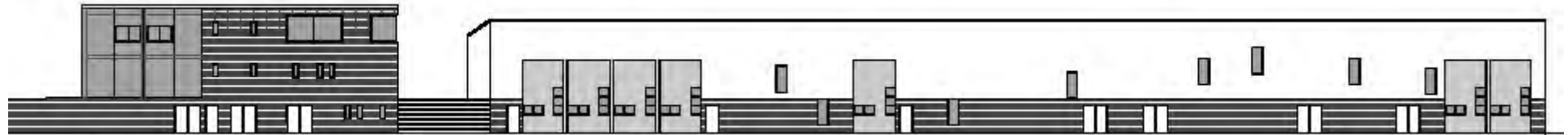
Transparence et opacité



Ombre et lumière



Traitement architectural des bâtiments



ELEVATION NORD



Terrain projeté +/- 0.00 NGF = 71.00

ELEVATION SUD AVEC PORTIQUES



Pierre Calcaire
Faces éclatées



Tôle perforée aluminium
Accrochage poteau bois



Les principales dates

- Consultation des entreprises : fin août 2008
- Choix des entreprises de travaux : Janvier 2009
- **Début des travaux : 1er mai 2009**
- Période des travaux : Mai 2009 – août 2010
- **Mise en service de la nouvelle station : Fin août 2010**
- **Démolition de l'actuelle station d'épuration > fin 2010**

